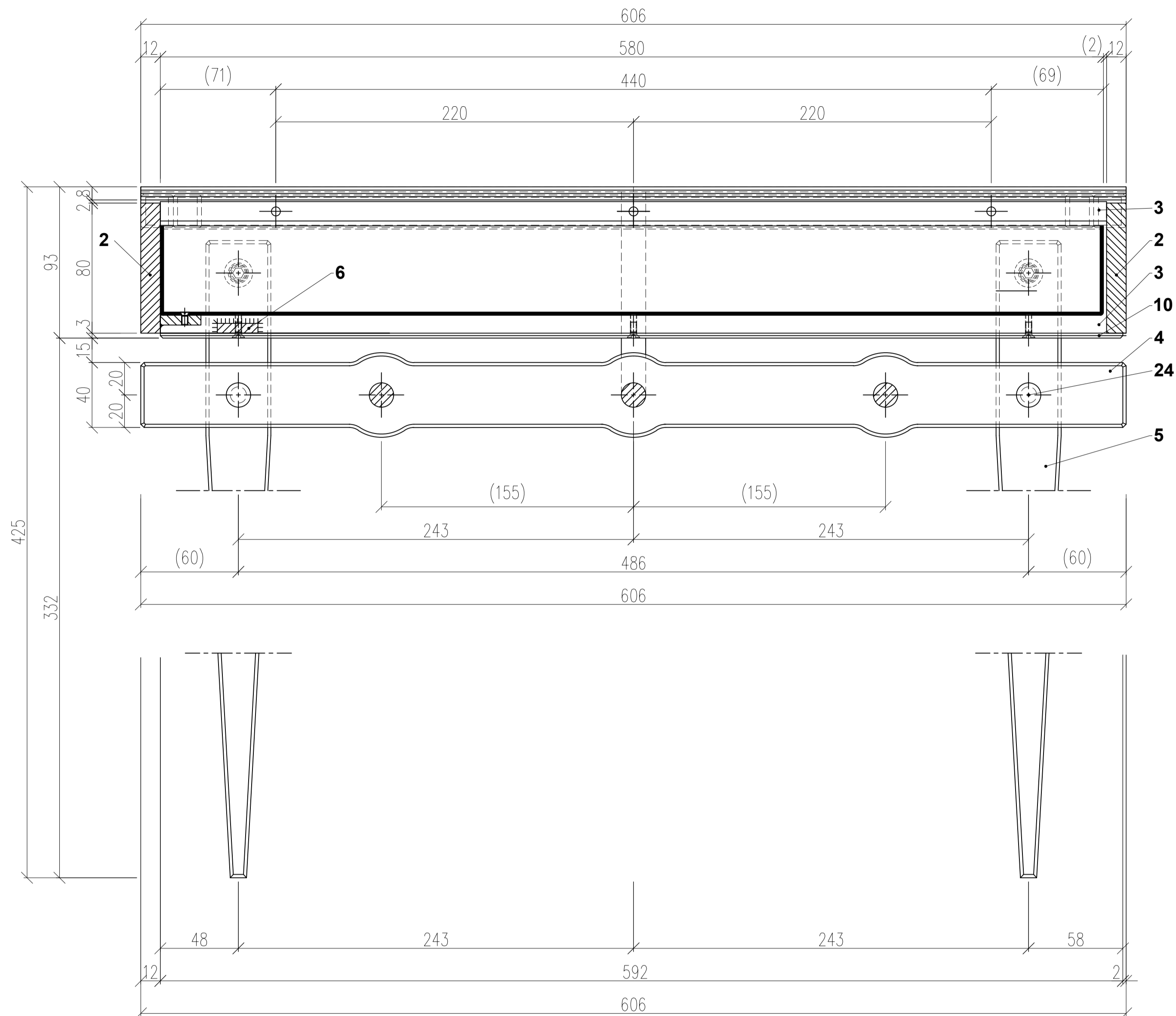
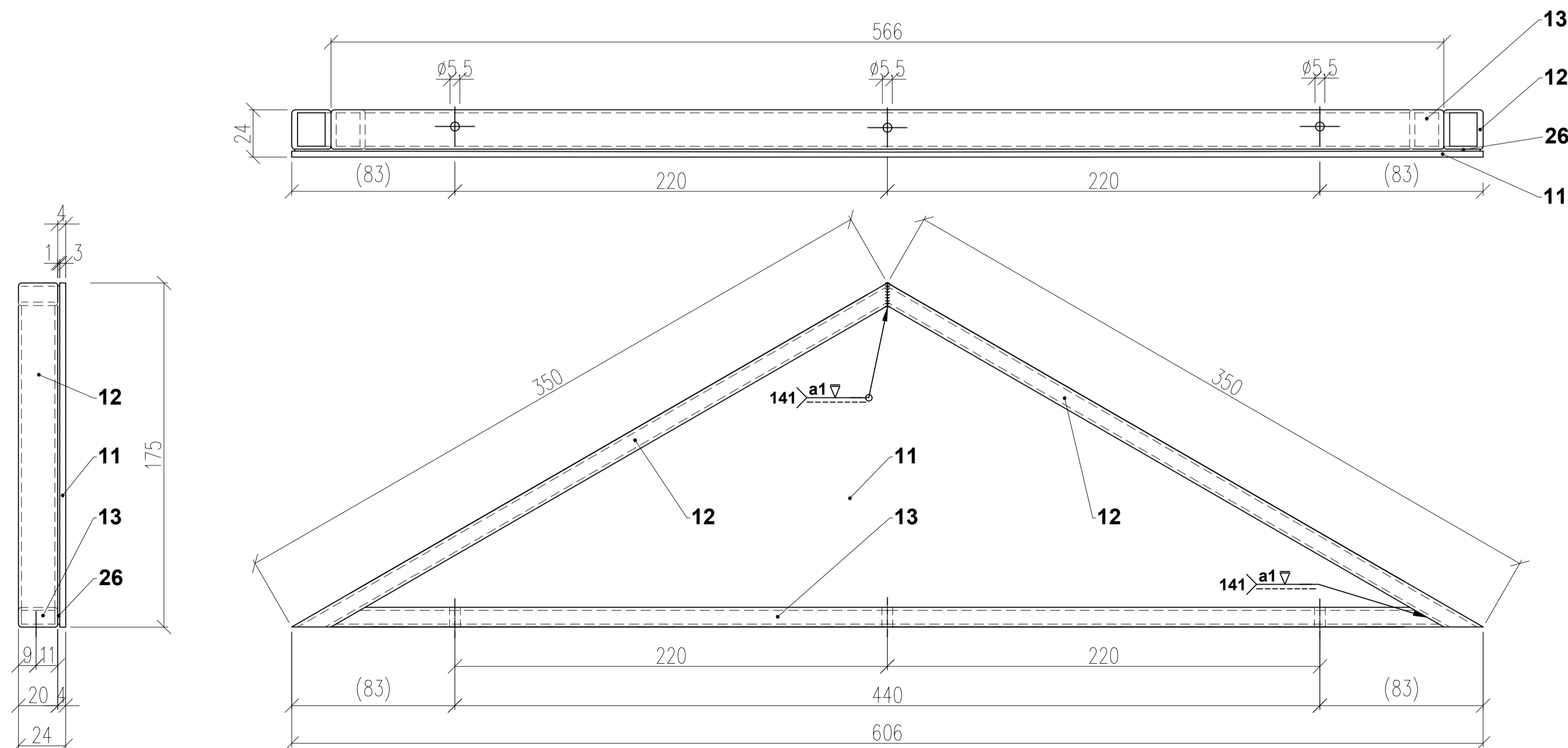


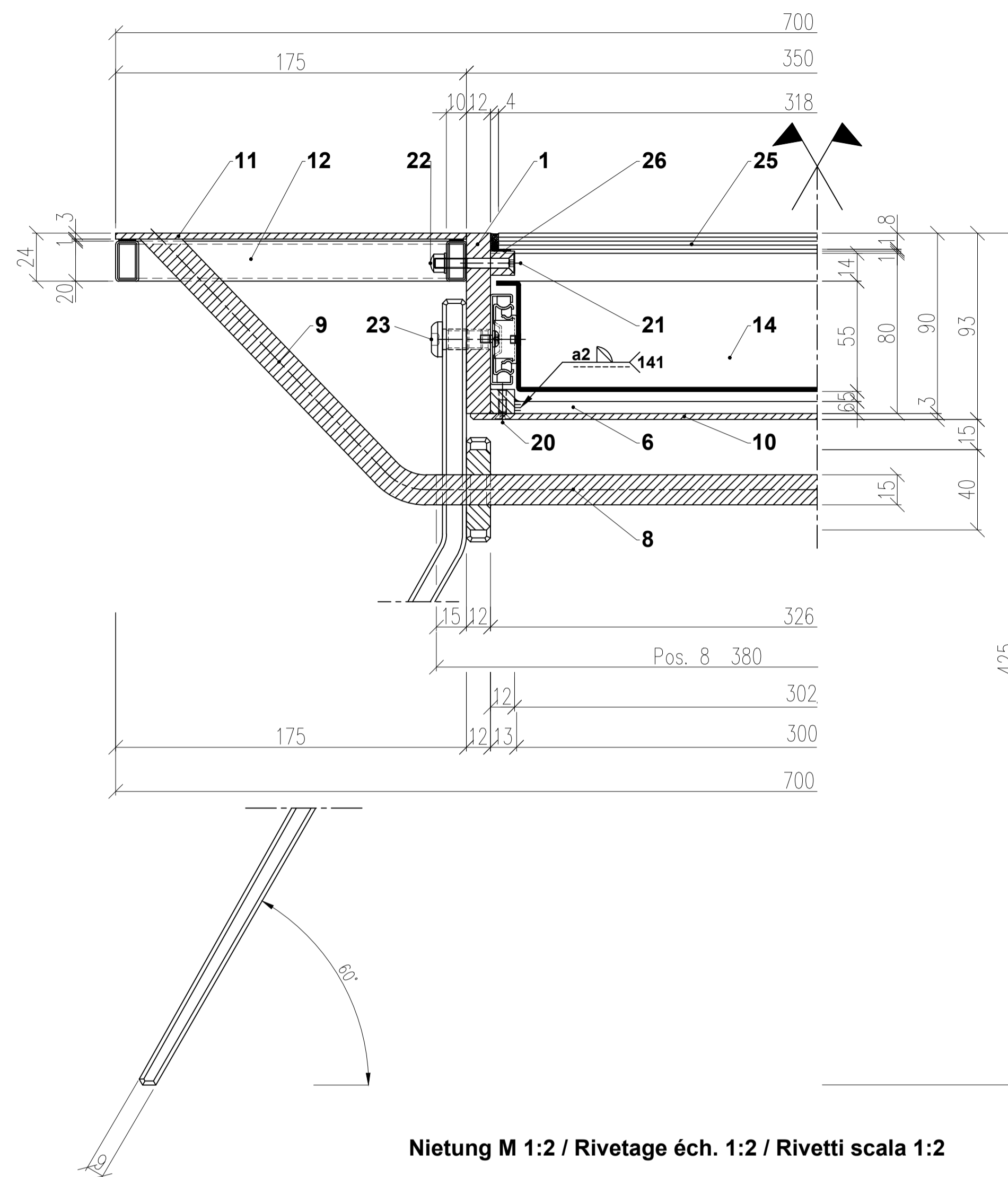
Schnitt B-B M 1:2 / Coupe B-B éch. 1:2 / Sezione B-B scala 1:2



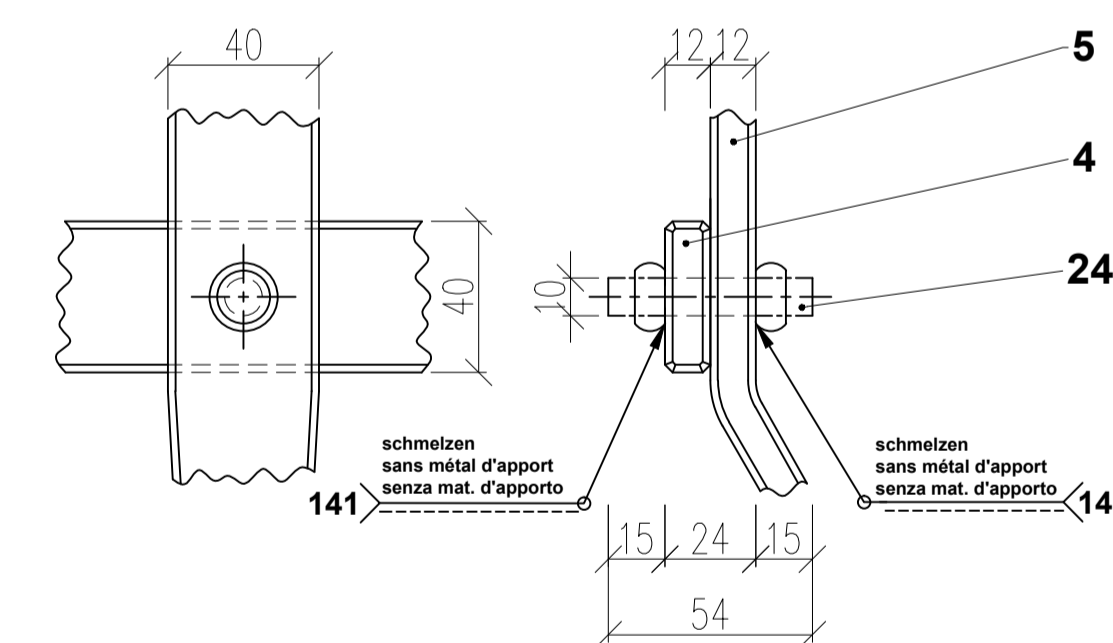
Tischanbau CNS M 1:2 / Rallonge de table CrNi éch. 1:2 / Ripiano CNS scala 1:2



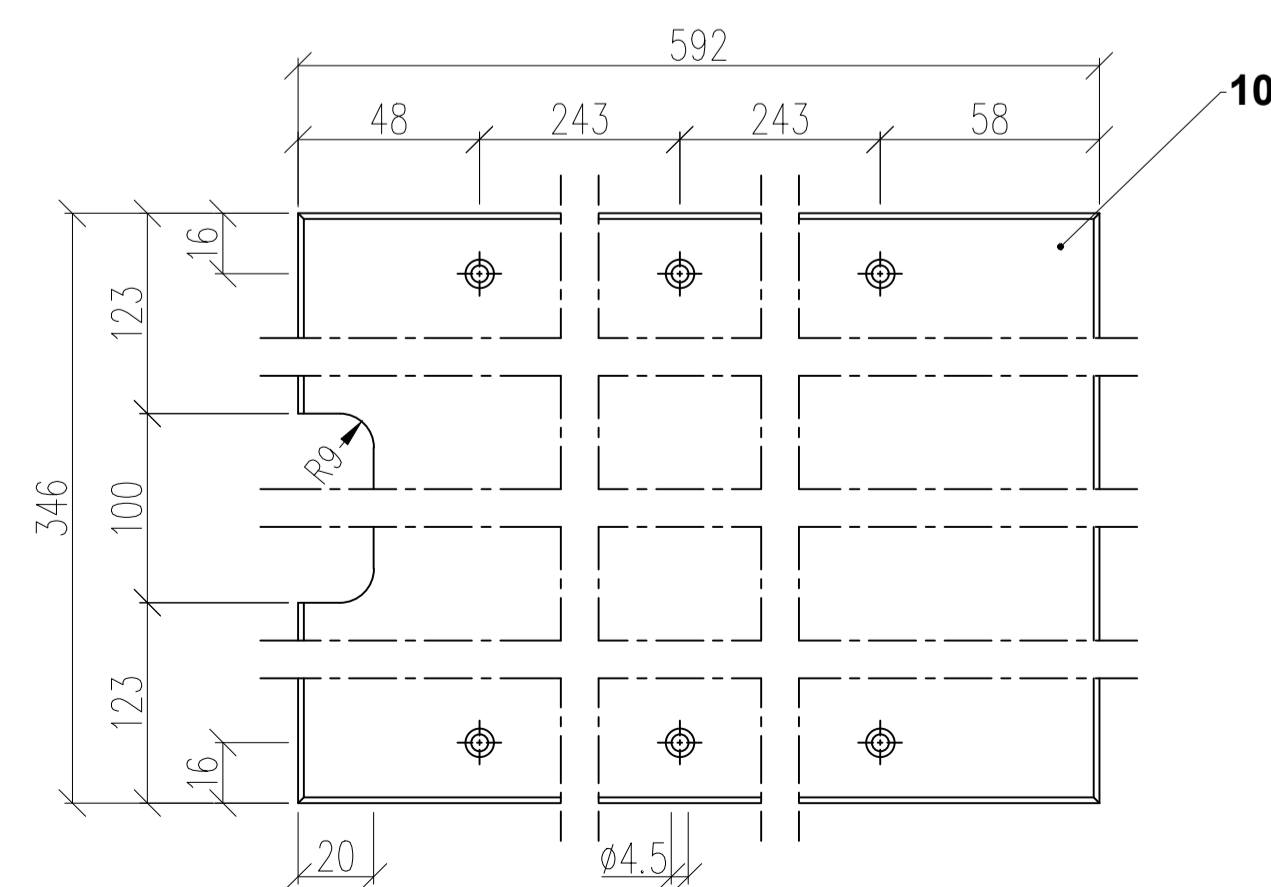
Schnitt A-A M 1:2 / Coupe A-A éch. 1:2 / Sezione A-A scala 1:2



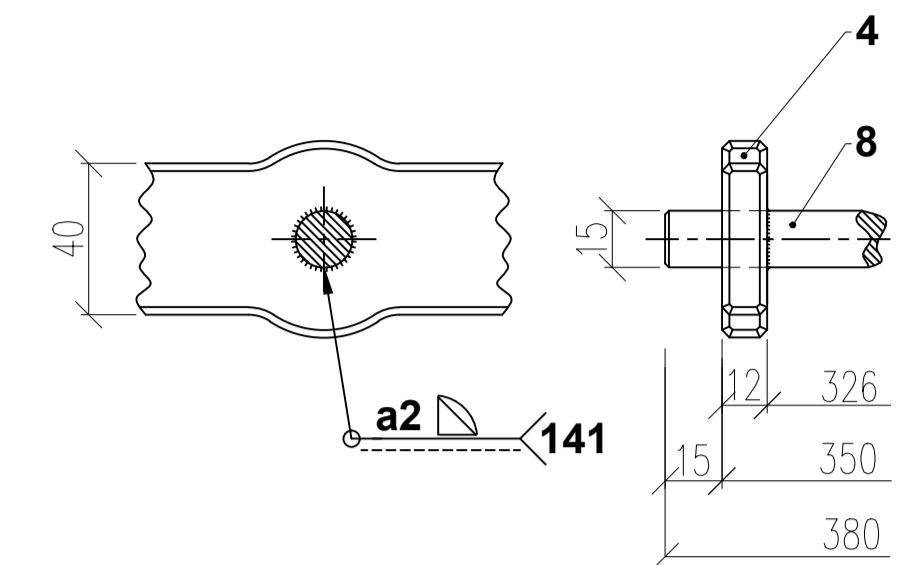
Nietung M 1:2 / Rivetage éch. 1:2 / Rivetti scala 1:2



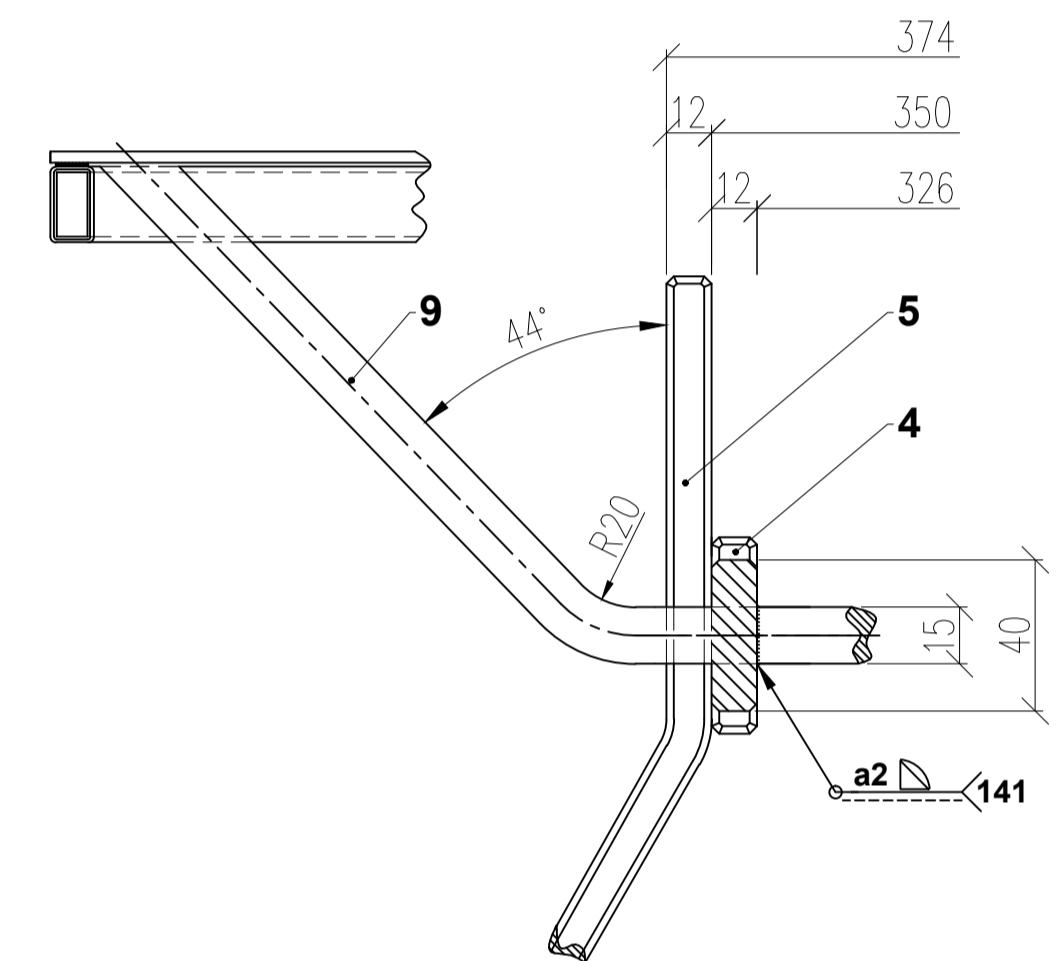
Bodenblech M 1:2 / Tôle de fond éch. 1:2 / Lam di fondo scala 1:2



Detail Querstrebe M 1:2
Détail traverse éch. 1:2
Dettaglio traversa scala 1:2
(Ansicht von innen)
(vue de l'intérieur)
(Vista interna)



Detail Abstützung M 1:2
Détail du soutien éch. 1:2
Dettaglio sostegno scala 1:2



Arbeitsanweisung:

- Bauteil: roh
- Blechbearbeitung: Klinkungen müssen ausgeführt werden
- Oberflächenbearbeitung der Schweißnähte: gemäss Bezeichnung
- Schweißverfahren:
111: Metall-Lichtbogen-Hand-Schweissen (E-Schweissen)
135: Metall-Aktiv-Gas-Schweissen (MAG-Schweissen)
141: Wolfram-Innert-Gas-Schweissen (WIG-Schweissen)
- Allgemeintoleranzen
Metallbau SN EN 22768-1 m
Schmiedearbeiten SN EN 22768-1 v

Indications:

- Pièce: brute
- Travaux sur tôles: les entailles doivent être exécutées
- Etat de surface des cordons de soudure: selon indications
- Procédés de soudure:
111: soudage manuel à l'arc (E)
135: soudage sous gaz actif (MAG)
141: soudage à l'électrode tungstène sous gaz inerte (TIG)

- Tolérances générales
Construction métallique: SN EN 22768-1 m
Travaux de forge: SN EN 22768-1 v

Procedura di lavorazioni

- Oggetto: grezzo
- Lavorazioni lamiere: Gli intagli devono essere eseguiti
- Trattamento superficiale delle saldature: secondo indicazioni
- Procedimenti di saldatura:
111: Saldatura Elettrodo (E)
135: Saldatura a filo continuo sotto protezione di gas attivo (MAG)
141: Saldatura tungsteno con protezione di gas inerte (TIG)

- Tolleranze generali
Metalcostruttore SN EN 22768-1 m
Fucinatoria SN EN 22768-1 v

Lehrberuf: Profession: Fach: Branche:	Übungsaufgabe QV METALLBAUER EFZ Exercice EFA Constructeur métallique Esercizio PQ Metalcostruttore Praktische Arbeit Fachrichtung Schmiedearbeiten Travaux spécifiques, orientation travaux de forge Lavoro pratico fucinatoria	Zeichn.No. Mik. Ech. Dess. / Datum Date / Date	MBSCH 12 Plan 02 12 PG 2011/12
Aufgabe: Devolir:	Tischvitrine mit Schmiedeeisenfüssen Vitrine de table avec pieds forgés Tavolo vetrina con gambe forgate	Gepr. / Datum Contr. / Date Date / Datum 1.2.11 / Date	BL PG