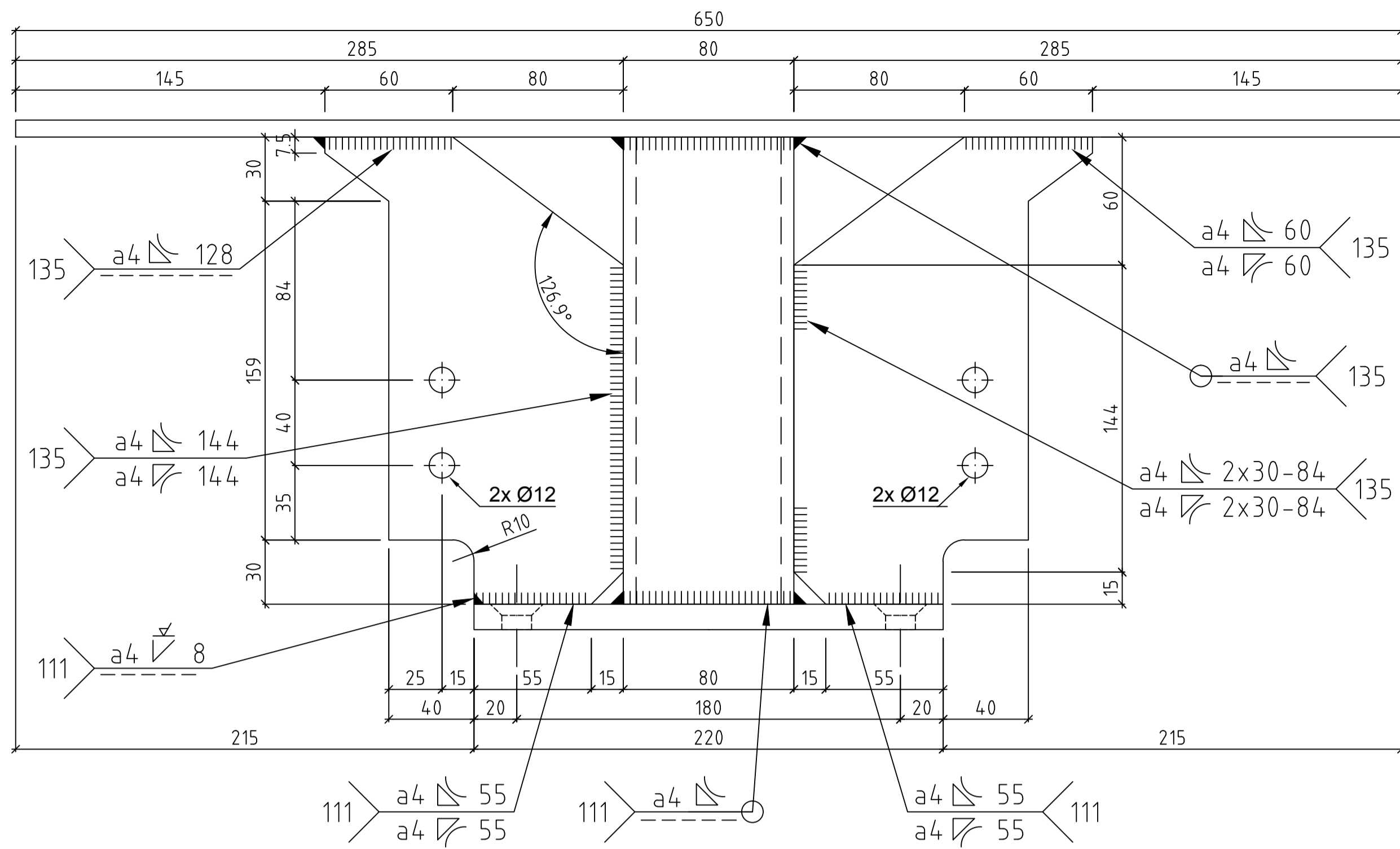
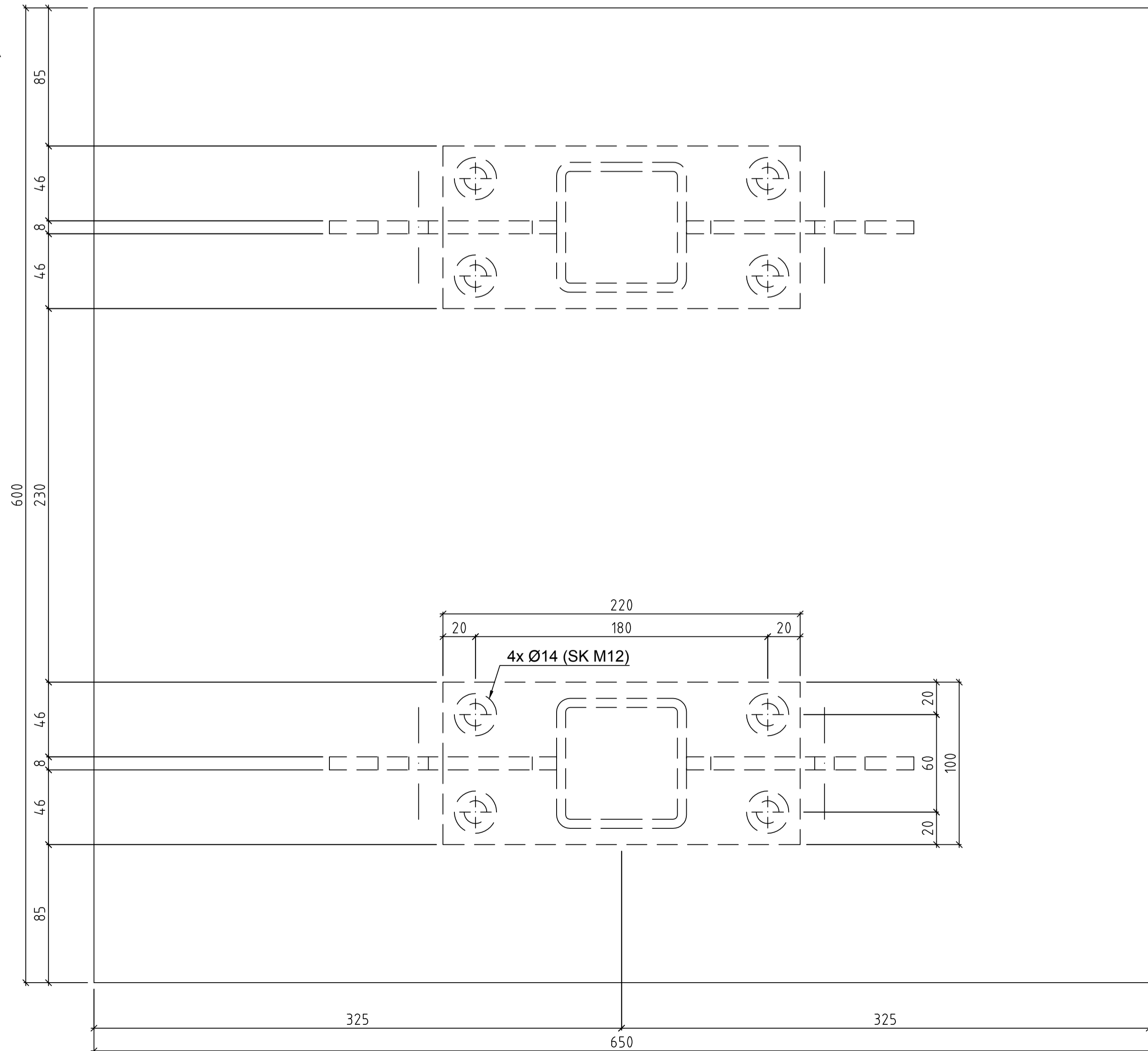


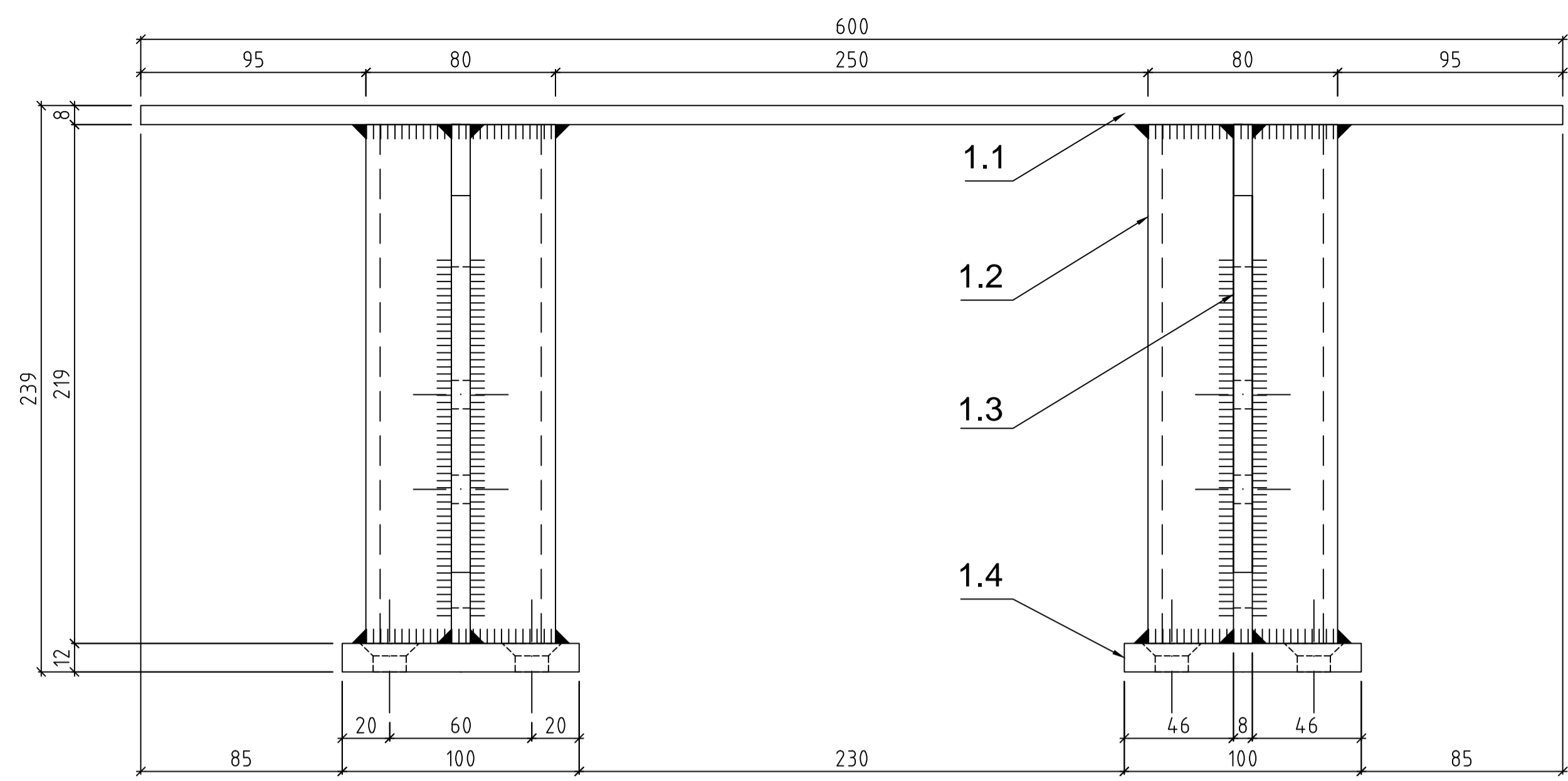
H-Pos. 1  
Ansicht  
Élévation  
Prospetto



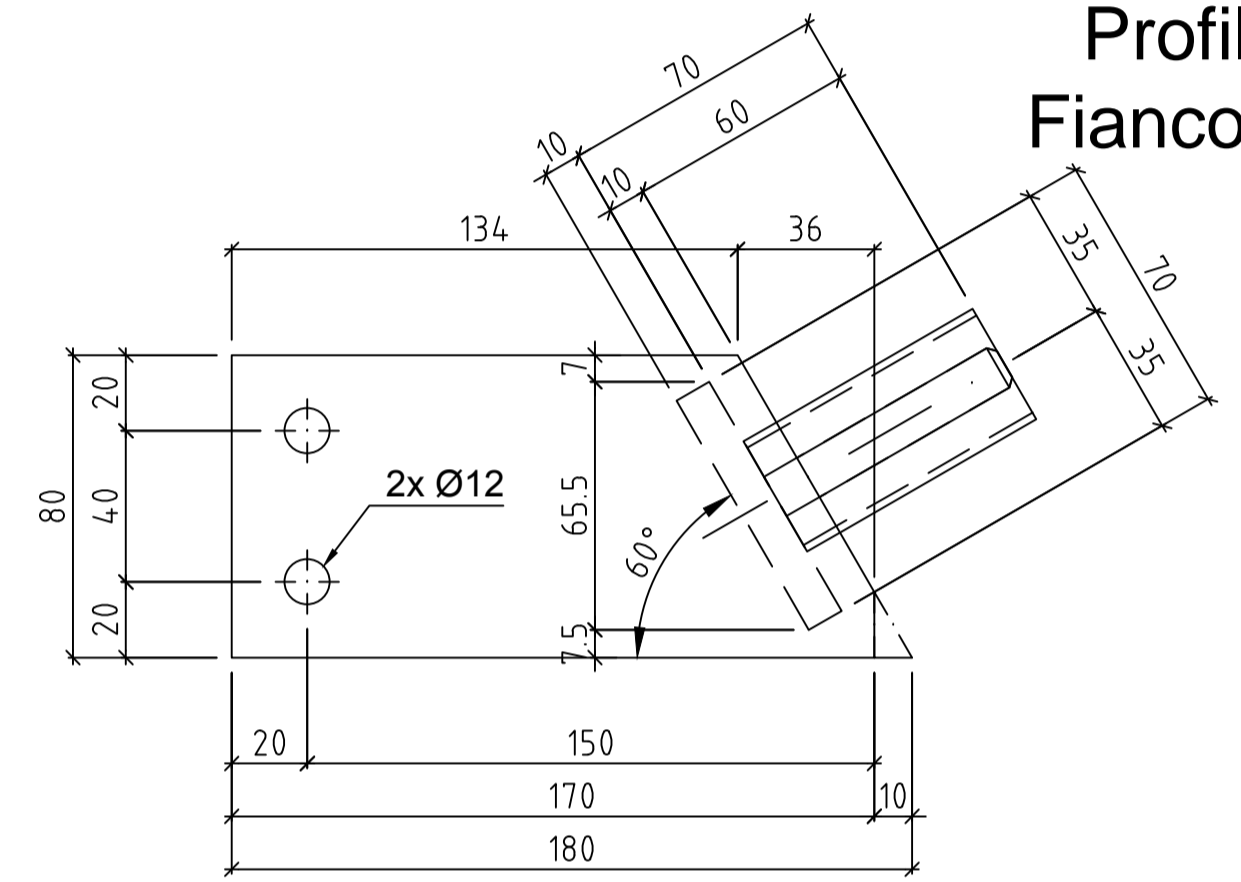
Draufsicht  
Plan  
Vista



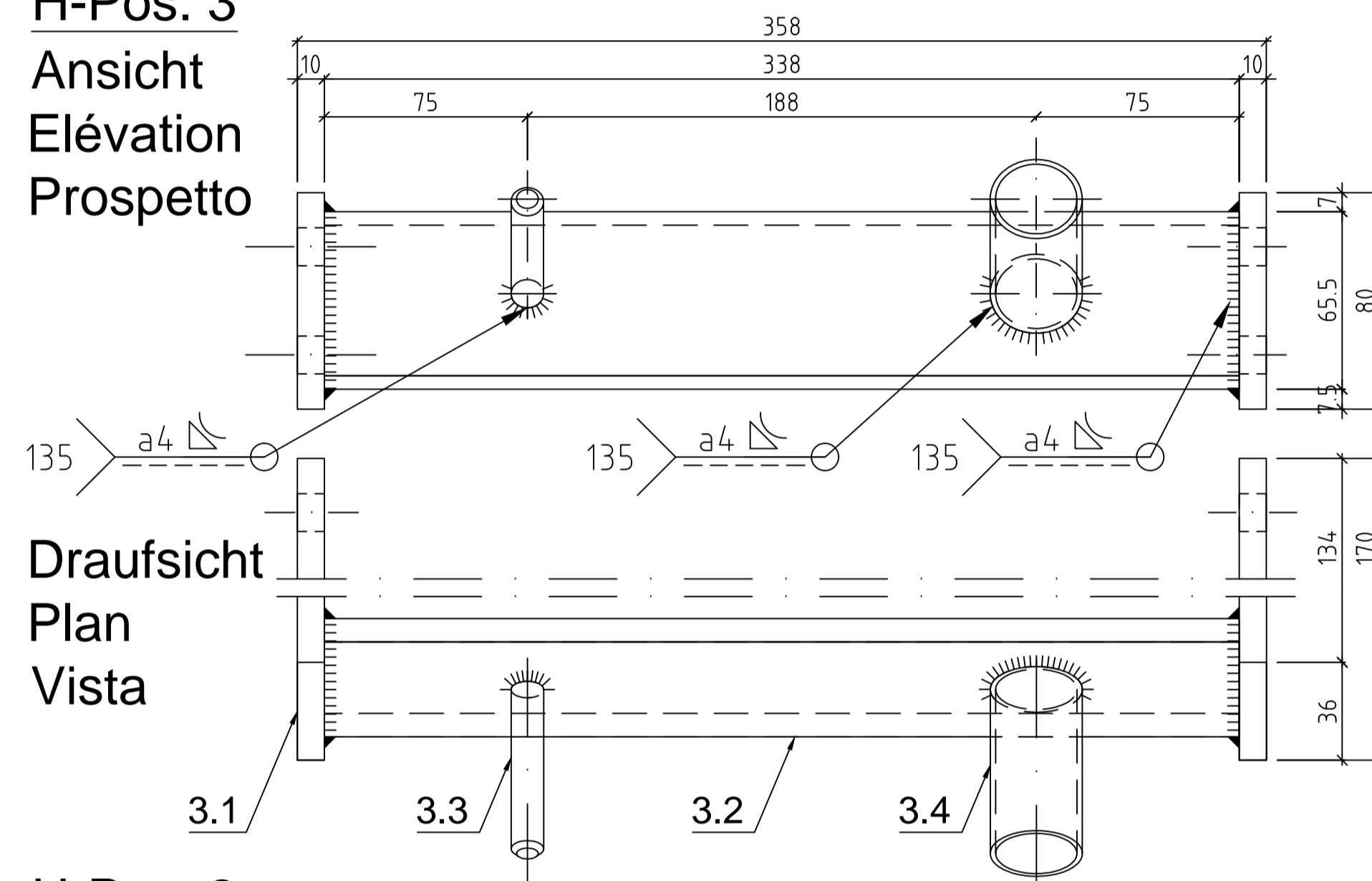
Seitenansicht  
Profil  
Fianco



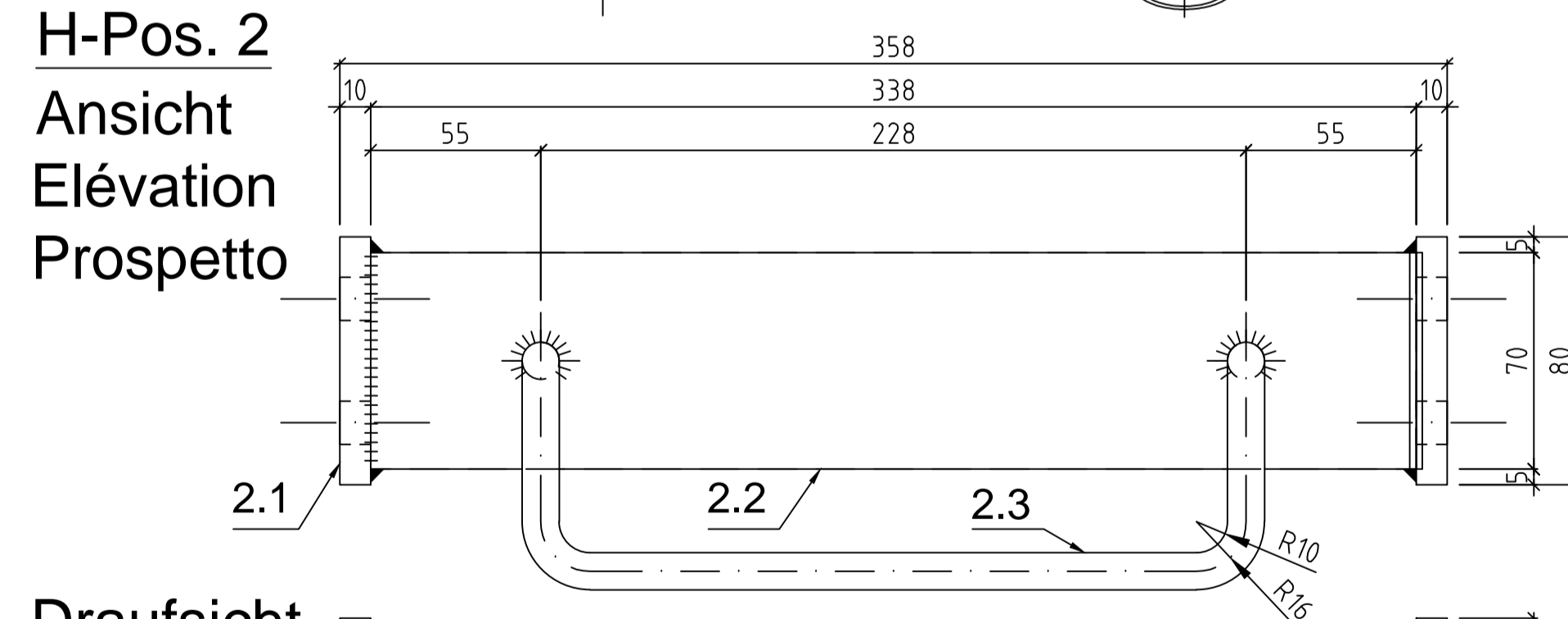
Seitenansicht  
Profil  
Fianco



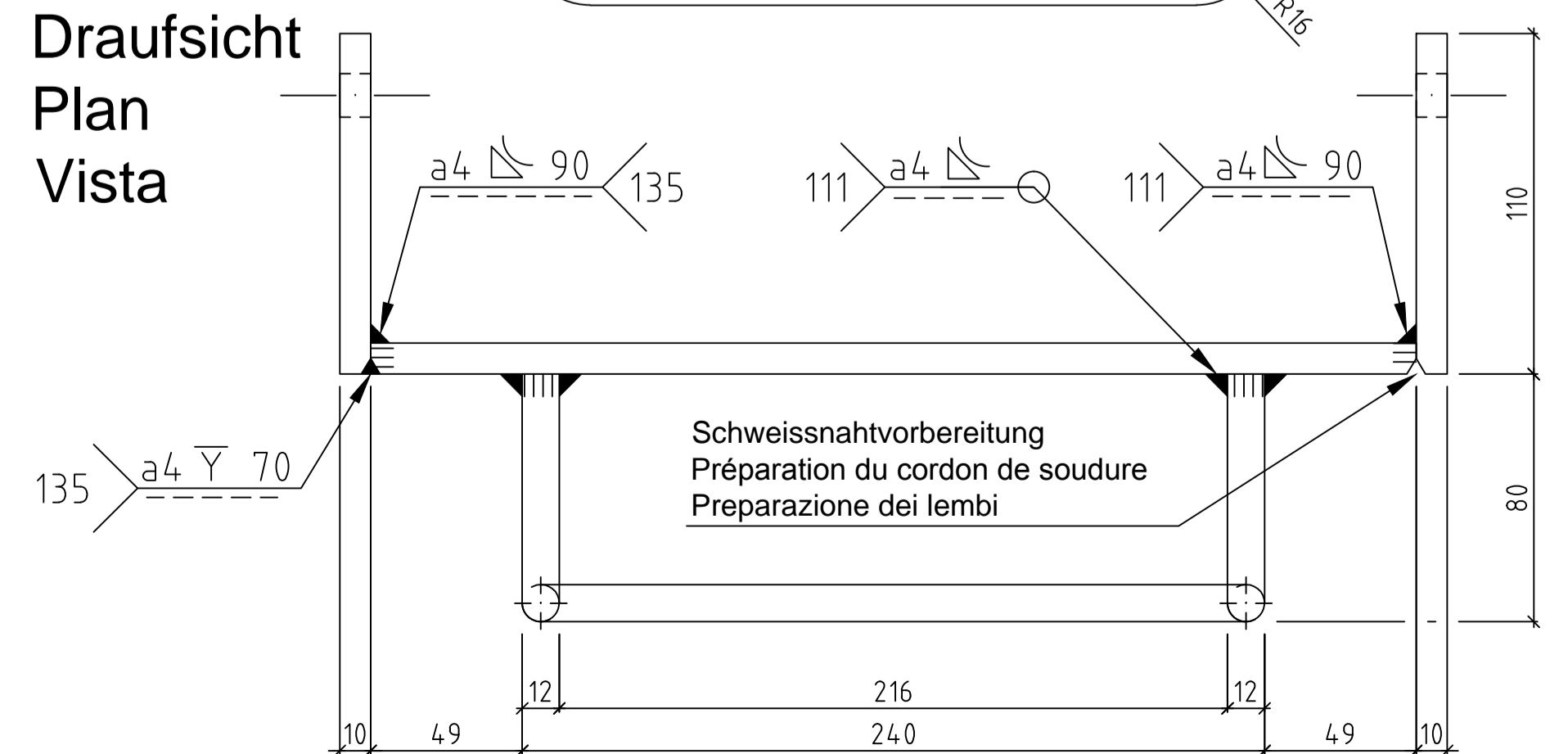
H-Pos. 3  
Ansicht  
Élévation  
Prospetto



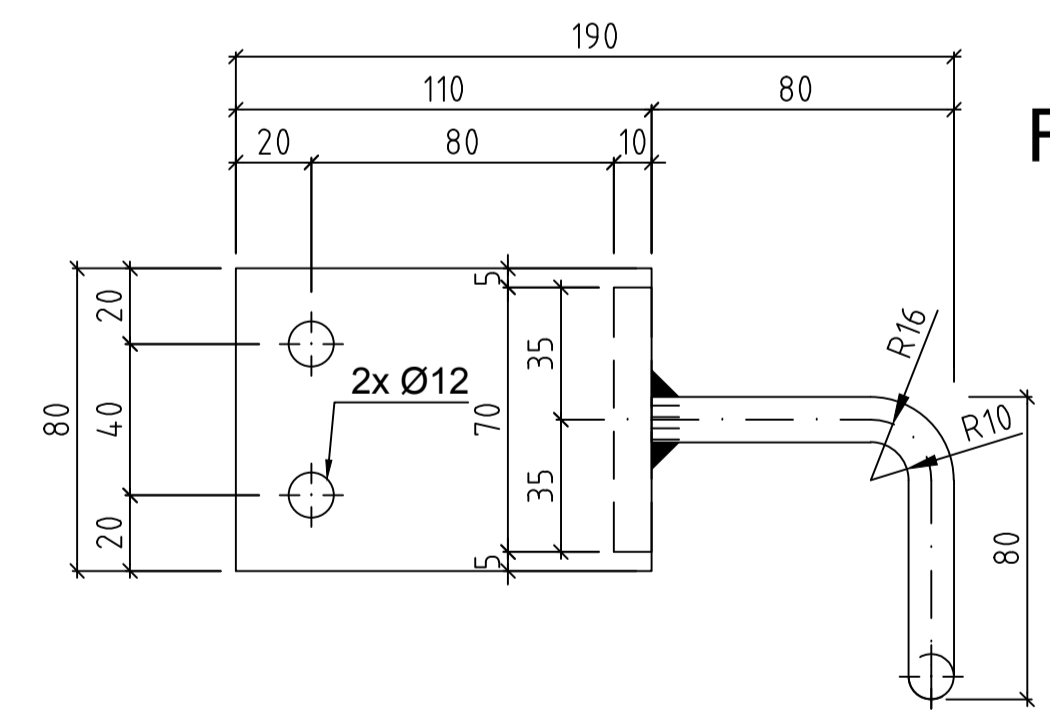
Draufsicht  
Plan  
Vista



H-Pos. 2  
Ansicht  
Élévation  
Prospetto



Seitenansicht  
Profil  
Fianco



**Arbeitsanweisung:**  
- Bauteil: roh  
- Oberflächenbearbeitung der Schweissnähte: gemäss Bezeichnung

**Indications:**  
- Pièce: brute  
- Etat de surface des cordons de soudure: selon indications

**Procedura di lavorazione:**  
- Oggetto: grezzo  
- Trattamento superficiale delle saldature: secondo indicazioni

- Schweißverfahren: Procédés de soudure: Procedimenti di saldatura:  
111: E 135: MAG

Lehrberuf:	Übungsaufgabe QV METALLBAUER	Zeichn.No.	21
Profession:	Esercizio EFA CONSTRUCTEUR METALLIQUE	Dessin.No.	
Professione:	Esercizio PQ METALCOSTRUTTORI	Dis. No	
Fach:	Praktische Arbeit Fachrichtung Stahlbau	Mst. / Scala:	1:2
Branche:	Travaux spécifiques, orientation charpente métallique	Gez. / Datum:	
Materia:	Lavoro pratico costruzione in acciaio	Dess. / Date:	Kl. 15.12.2011
Aufgabe:	Schweisstisch Oberbau	Gepr. / Datum:	
Devoir:	Table de soudure, partie supérieure	Contr. / Date:	
Compito:	Tavolo di saldatura elementi	Geähn. / Datum change / Date:	Kl. 13.03.2012