

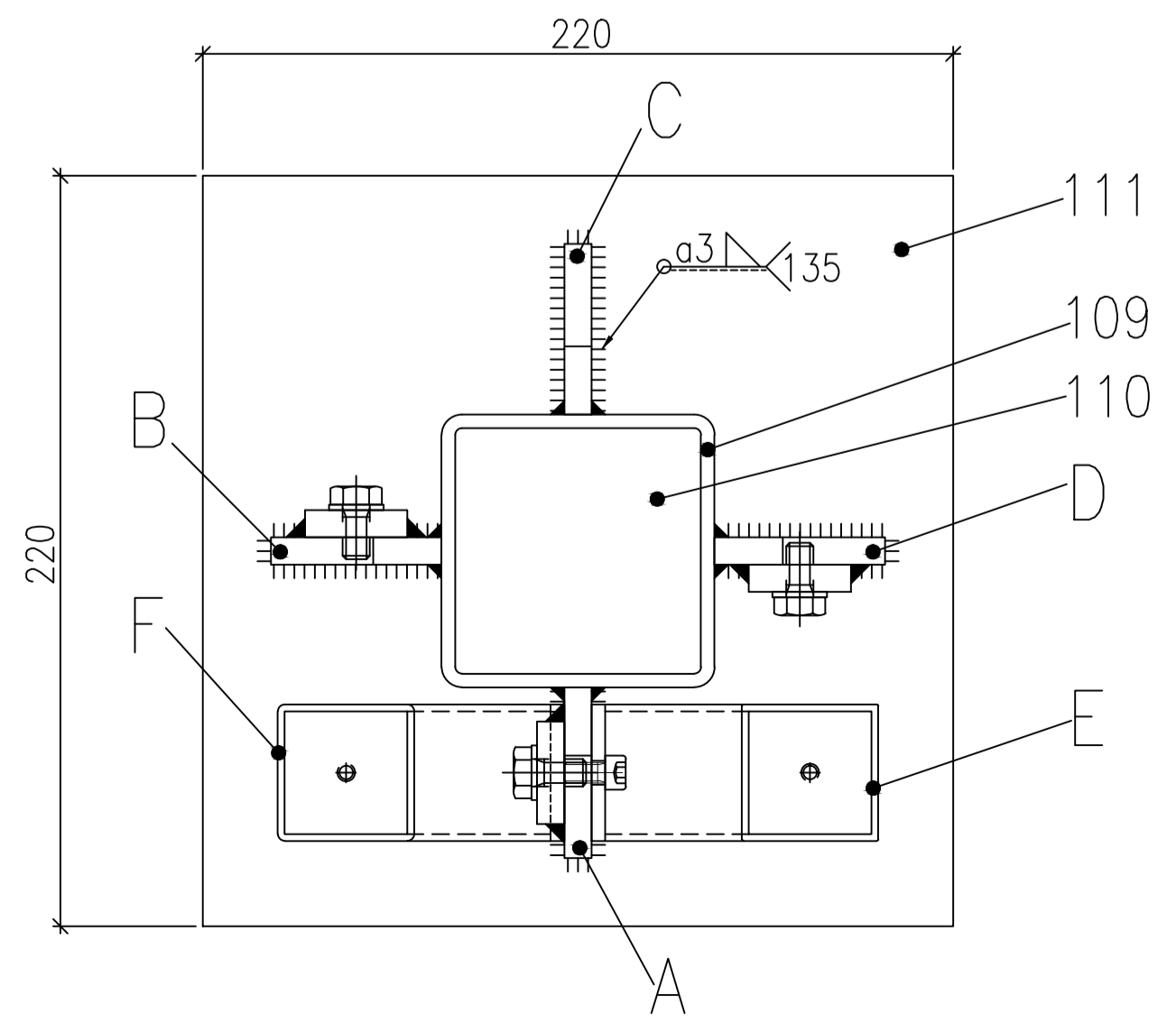
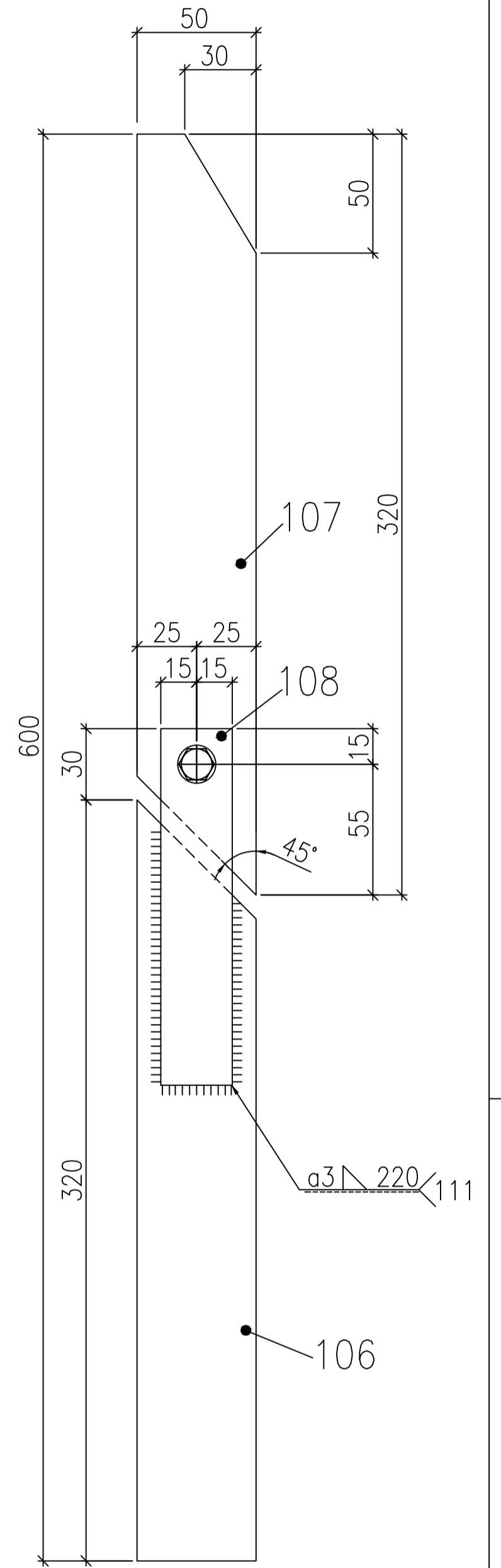
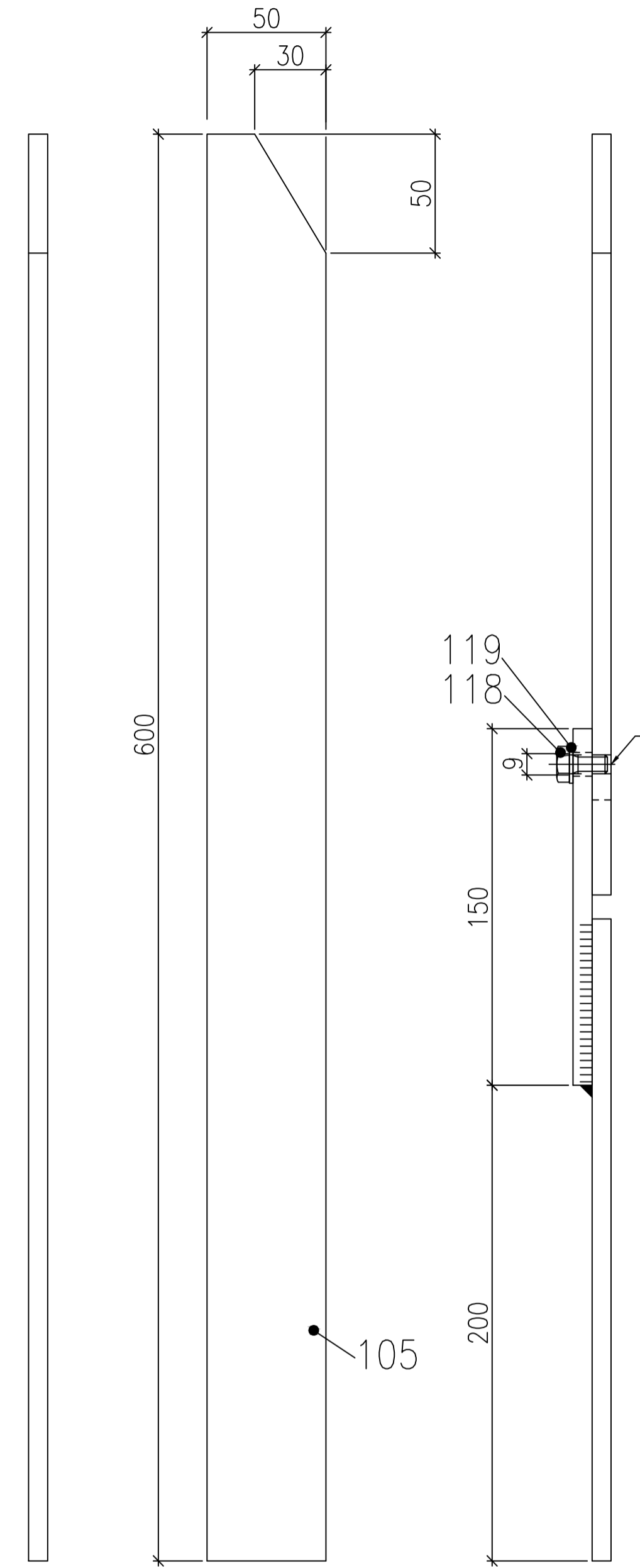
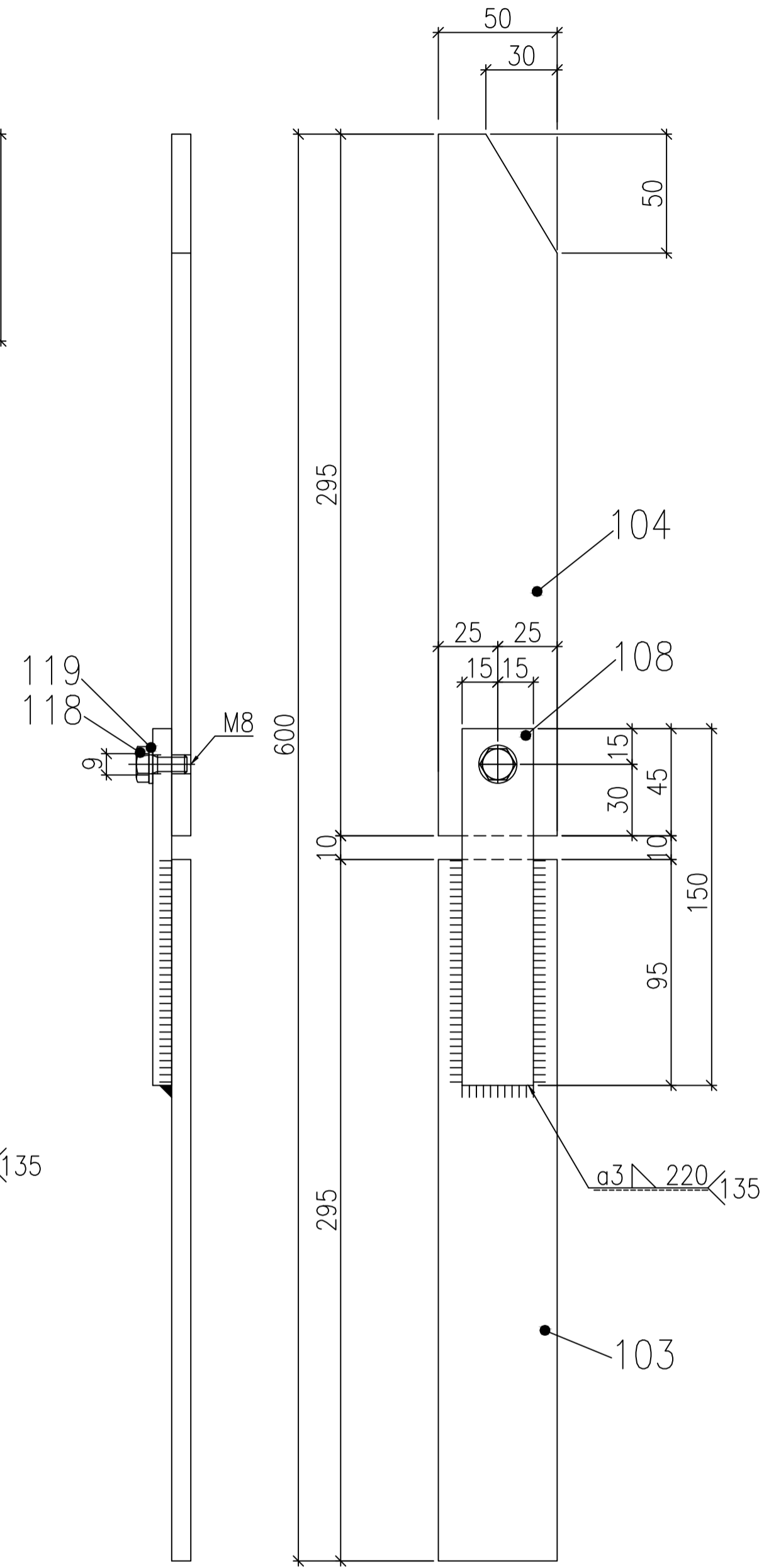
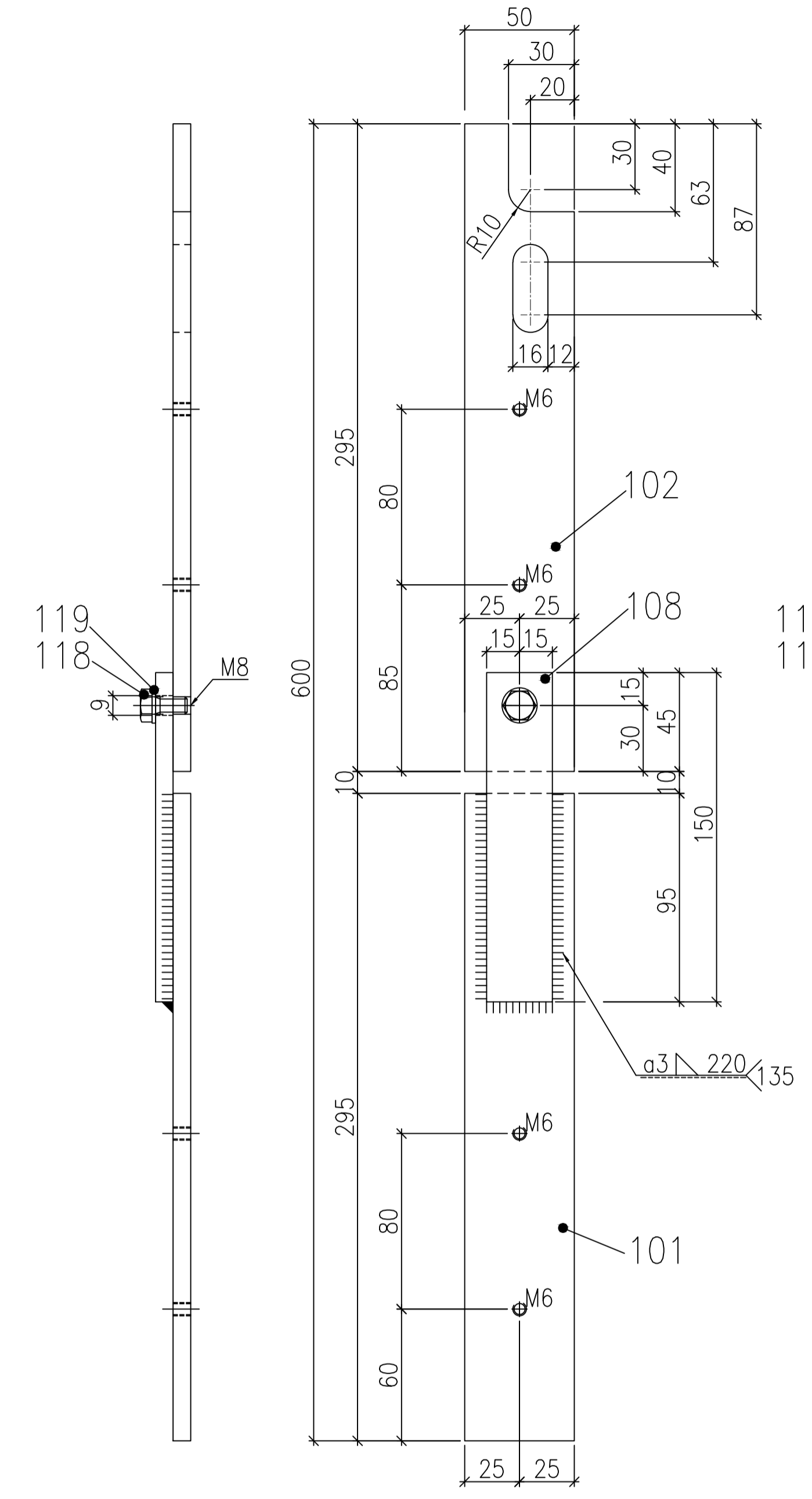
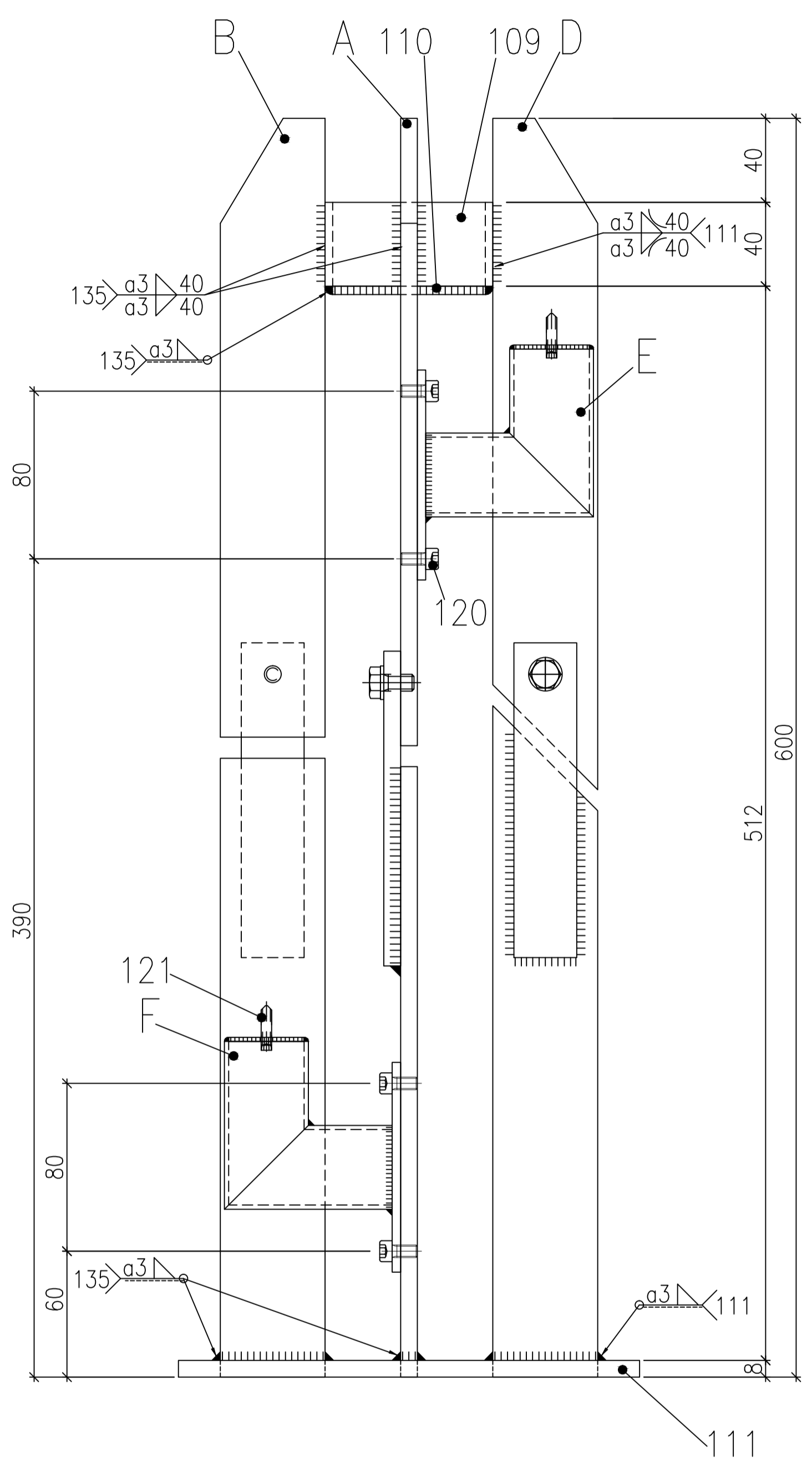
Gesamtansicht MST1:2
 Vue d'ensemble éch1:2
 Vista d'assieme scala1:2

Strebe A MST1:2
 Montant A éch1:2
 Montante A scala1:2

Strebe B MST1:2
 Montant B éch1:2
 Montante B scala1:2

Strebe C MST1:2
 Montant C éch1:2
 Montante C scala1:2

Strebe D MST1:2
 Montant D éch1:2
 Montante D scala1:2



135 = MAG
 131 = MIG
 141 = WIG/TIG
 111 = E

Schweißnähte müssen nach Bezeichnungen ausgeführt werden. Wo diese fehlen kann frei gewählt werden.
 Les cordons de soudure sont à exécuter selon indications Sans indication = choix du procédé libre
 I cordoni di saldatura da eseguire secondo le indicazioni Senza indicazioni = Procedimento a scelta

Lehrberuf: Ü-QV Metallbaupraktiker Profession: E-PQ Aide-Constructeur métallique Professione: E-PQ Aiuto Metalcostruttori	Zeichn.No. Dessin N° Dis. N°	100
Fach: Grundlagenarbeit Branche: Travaux de base Materia: Lavoro di base	Ech. Scale	1:2
Aufgabe: Kerzenständer Devoir: Bougeoir Compito: Candelabro	Gez. / Datum Dess. / Date Dis. / Data	TC/TR 21.09.11
	Gez. / Datum Contr. / Date	GBK 02.12.2013 GBK 10.01.2012
	Gez. / Datum change / Date Camb. / Data	TC/TR 20.12.11 TR/TC 16.01.12
Metallbau Schweizerische Metall-Union Construction métallique Union Suisse du Métal Metalcostruzioni Unione Svizzera del Metallo		SMU USM
		Ü-QV 2014 E-PQ 2014 E-PQ 2014